



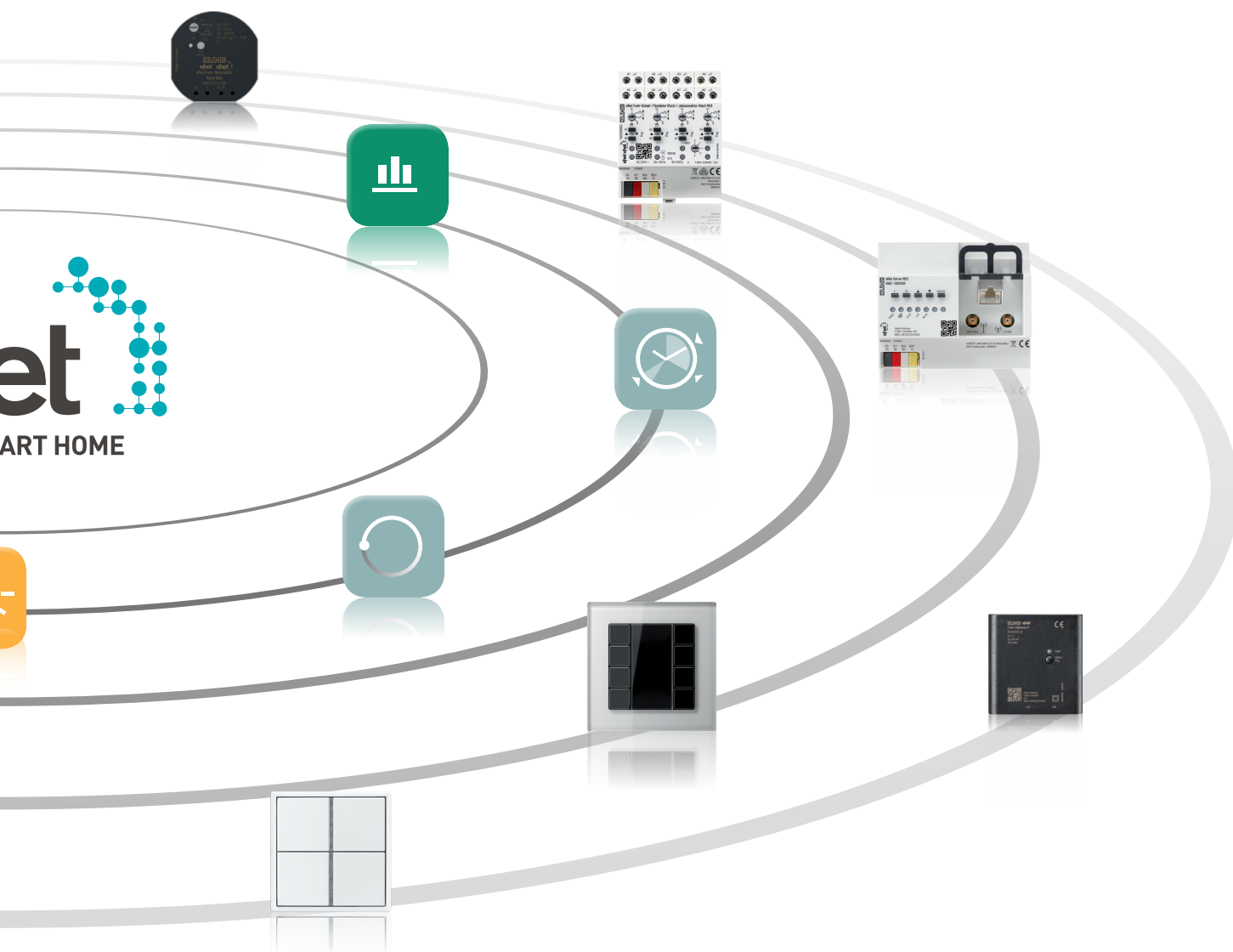
Le système radio évolutif





Contenu

1	eNet devient eNet SMART HOME	4 – 5
2	Tout simplement partout : l'application eNet SMART HOME	6 – 7
3	Vivre avec eNet SMART HOME	8 – 11
4	Le serveur eNet	12 – 13
5	eNet SMART HOME connect	14 – 15

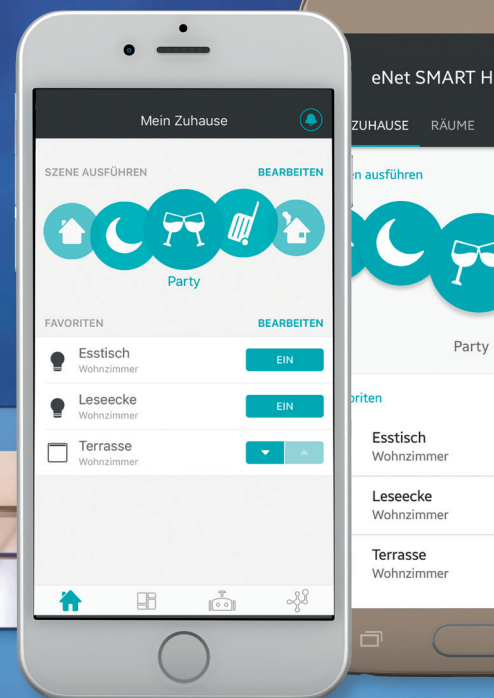


JUNG

6	eNet & eNet SMART HOME	16 – 17
7	Émetteurs & capteurs eNet	18 – 19
8	Récepteurs & actionneurs eNet	20 – 21
9	Les émetteurs muraux eNet	22 – 23
10	Centre de compétences ZidaTech & contact	24

eNet devient

eNet SMART HOME



Deux univers, un seul système : le célèbre système radio eNet devient maintenant eNet SMART HOME. C'est une évolution du système pour une utilisation encore plus simple et conviviale à l'aide d'un smartphone, soit en local ou par accès distant. La transmission étant entièrement cryptée assurant ainsi une communication 100% sécurisée. La base : le serveur eNet. Pour une utilisation encore plus sûre et confortable ainsi qu'une plus grande facilité d'installation.



eNet SMART HOME connect

C'est l'interface de mise en service basée sur un navigateur Internet destinée à l'installateur. Elle permet de connecter les émetteurs et actionneurs eNet dans le but de procéder à des réglages et des diagnostics.



Application eNet SMART HOME

Cette application est disponible aussi bien pour les versions Android qu'iOS et permet de commander l'installation eNet SMART HOME par un smartphone. La gestion simplifiée du système peut être faite depuis le réseau domestique (LAN) ou depuis l'Internet par accès à distance.



eNet SMART HOME remote

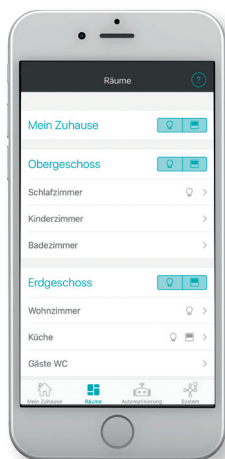
Garder votre maison sous contrôle en tout temps aussi bien à domicile qu'en déplacement. Les utilisateurs ont toujours accès à leur installation eNet via l'application eNet SMART HOME. Jusqu'à huit appareils peuvent être utilisés avec une seule inscription.



eNet SMART HOME secure

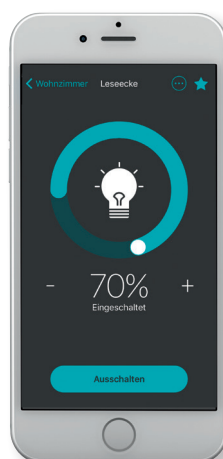
L'eNet SMART HOME est protégée par des mesures ciblées de sécurité. En plus de la transmission radio entièrement cryptée, les éléments suivants sont également inclus : la sécurité des données, l'accordement du serveur en Allemagne et la protection de vos données contre les manipulations (intégrité des données).

JUNG



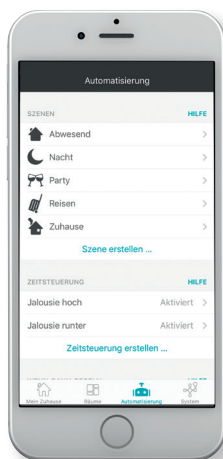
Aperçu des pièces

Afficher toutes les pièces avec leurs fonctions



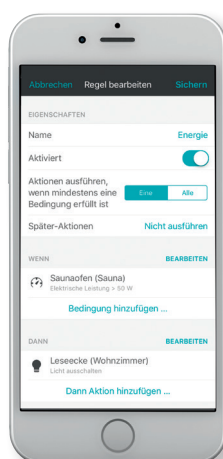
Commande intuitive

Enregistrement & contrôle faciles de toutes les fonctions



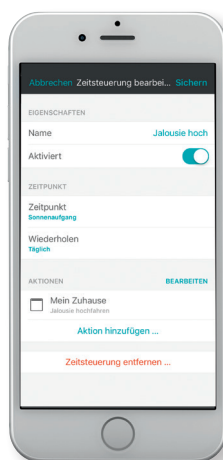
Scénarios

Partager les fonctions par zones de confort



Règle « si-alors »

Programmer des fonctions liées à des événements



Horaires

Créer des séquences horaires



Déclencher des fonctions

Commander toutes les fonctions du bout des doigts

Tout simplement partout

Application eNet SMART HOME



À la maison ou en déplacement : avec l'application eNet SMART HOME, les utilisateurs ont toujours le contrôle de leur intérieur. Dès que l'accès à distance eNet est activé, ils peuvent commander de partout leur Smart Home. L'interface d'utilisation est adaptée sur les versions iOS ou Android – de ce fait, très intuitive, l'utilisateur peut naviguer comme à son habitude, qu'il se trouve dans son salon ou sur une plage reculée des mers du Sud. En outre, il est possible d'utiliser jusqu'à 8 appareils finaux avec une seule inscription à eNet SMART HOME remote.



Vivre dans son eNet SMART HOME



Lumière tamisée la nuit dans la salle de bain et dans le couloir

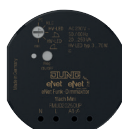
Lorsque l'on va dans la salle de bain la nuit, personne n'a envie d'être dérangée par une lumière trop claire et froide. La solution : une commande horaire – alternez dans le couloir et la salle de bain entre lumière de jour normale et lumière de nuit tamisée. En appuyant sur la touche supérieure de l'émetteur mural eNet, le réglage « lumière du jour » allume la lumière à 100 % et le réglage

« lumière de nuit » à plus que 20%. La touche inférieure est toujours utilisée pour le réglage « lumière éteinte » déclenché. La commande du temps réglée activera le réglage « lumière de nuit » à 23h00 et à 6h00, le réglage « lumière du jour » sera à nouveau activé.

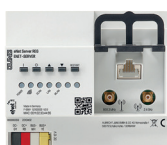
C'est aussi simple que cela.



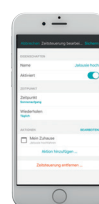
Émetteur mural
eNet double



Variateur universel à
LED eNet monocal



Serveur eNet



Application eNet
SMART HOME



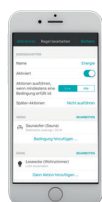
Affichage de la consommation d'énergie et signalisation en fonction de la charge

Tout le monde connaît cela : la machine à laver a terminé son programme à la buanderie et personne ne s'en rend compte au salon. La solution : la fin du lavage est signalée par une lampe dans le salon, commandée par un actionneur de commutation radio eNet avec adaptateur

combiné avec une règle « si-alors ». Celle-ci se déclenche dès que le programme de la machine à laver est terminé et sa consommation électrique va baisser en dessous d'un watt. De plus, il est possible d'afficher l'évolution de la consommation sur le smartphone.



Serveur eNet



Application eNet
SMART HOME



Capteur d'énergie radio
eNet avec adaptateur



Actionneur de commutation
radio eNet avec adaptateur

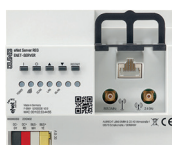
JUNG



Actionneurs eNet placés dans l'armoire de distribution

Les actionneurs eNet commandent les charges. En exécution DIN, ils « disparaissent » dans l'armoire électrique en effectuant leurs tâches depuis celle-ci. Le choix des fonctions peuvent alors être commandées via l'application eNet SMART HOME sur le smartphone par l'émetteur

portable eNet. Ainsi, il est non seulement possible de commander l'éclairage extérieur mais également les stores, la fontaine de l'étang du jardin ou le portail du garage.



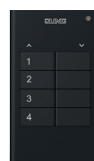
Serveur eNet



Actionneur de commutation radio/Actionneur de store 8/4 DIN



Application eNet
SMART HOME



Émetteur portable
à 4 canaux eNet



Émetteurs muraux placés dans la zone d'entrée avec des scénarios « Déclenchement centralisé » et de « Bienvenue »

Est-ce que toutes les lampes sont vraiment éteintes? Cela veut dire : faudra-t-il maintenant vérifier chaque pièce de la maison ou vivre dans un environnement eNet SMART HOME, permettant d'éteindre l'éclairage via un émetteur portable avec un scénario « déclenchement centralisé » lorsque l'on quitte son domicile.

En plus, il est possible de programmer un scénario « Welcome » qui activera l'éclairage de base lorsque l'on rentre chez soi.

Bien évidemment, il peut également être commandé par l'application eNet SMART HOME.



Serveur eNet



Application eNet SMART HOME



Émetteur/poussoir mural radio eNet double



Variateur universel à LED eNet monocal

JUNG

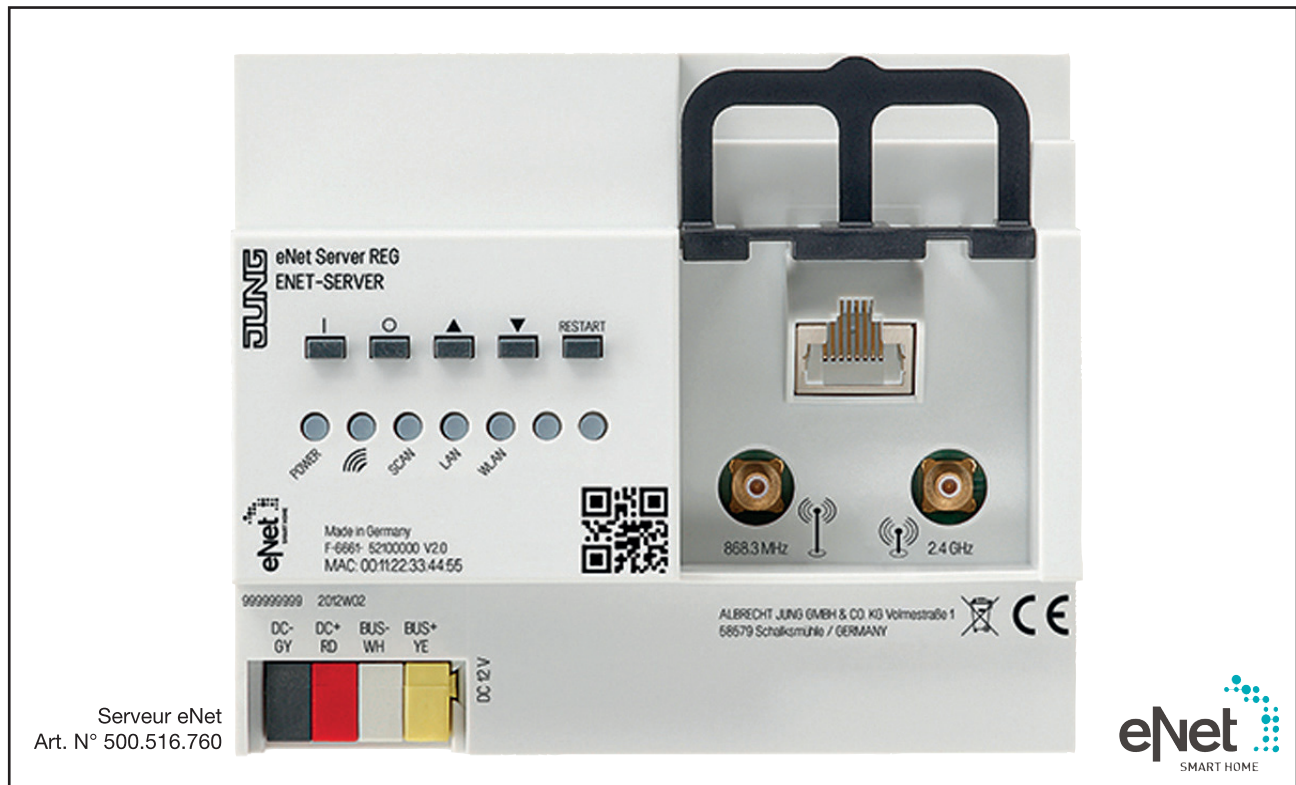
La base d'eNet SMART HOME

Le serveur eNet



Le serveur eNet

Le cœur du système



Le serveur eNet est le cœur du système eNet SMART HOME. Il permet la programmation, la visualisation et la commande de l'ensemble des fonctions. Il met en réseau les différents appareils eNet. Son logiciel intégré eNet SMART HOME connect sert d'outil de mise en service pour toute l'installation.

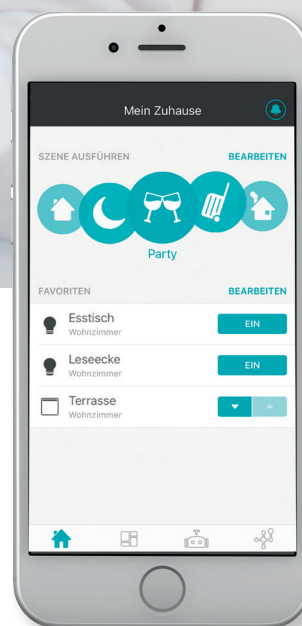
Mise en service simple

eNet SMART HOME connect

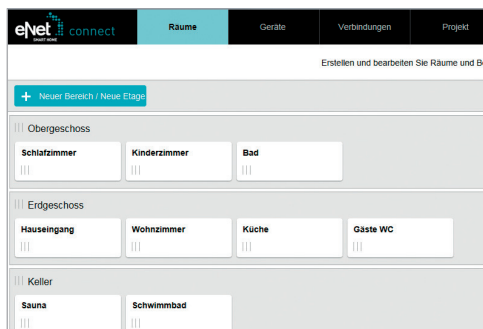


Interface de mise en service basée sur le navigateur

L'interface de mise en service, basée sur le navigateur eNet SMART HOME connect est intégrée au serveur eNet. Elle permet de configurer les appareils, les fonctions et les installations de manière pratique à l'écran. La documentation et le traitement des projets créés sont faciles à réaliser. Dès que l'ordinateur et le serveur eNet sont connectés, l'application démarre directement.

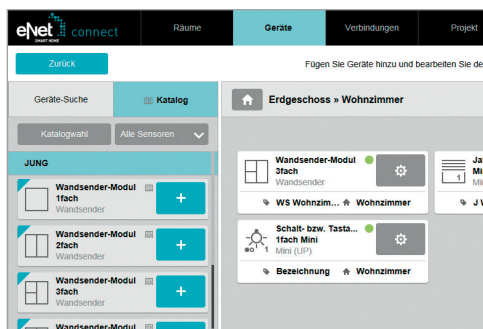


JUNG



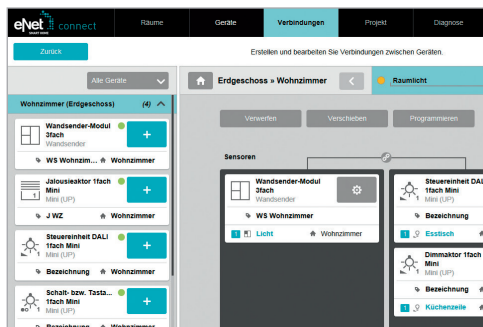
Créer des pièces

Pour commencer le projet, les pièces doivent tout d'abord être définies. Il est possible de les nommer librement. Une planification structurelle soignée est importante ici car elle se reflètera 1 : 1 dans la visualisation des pièces dans l'application !



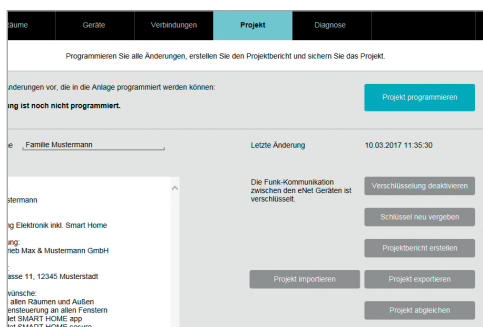
Rechercher les appareils et les attribuer aux pièces

Pour ajouter des appareils à partir de l'installation eNet dans le projet, les appareils sont tout d'abord recherchés. Tous les appareils se trouvant en mode d'apprentissage ou sous tension au cours des dernières minutes sont détectés et affichés. Puis les appareils sont attribués aux pièces et leurs canaux nommés individuellement pour leur utilisation.



Établir les connexions

Maintenant que les canaux des actionneurs et des capteurs sont attribués, ils seront connectés les uns aux autres. Dès cet instant, les appareils connectés communiqueront directement entre eux, garantissant ainsi un fonctionnement sûr en minimisant les pannes.

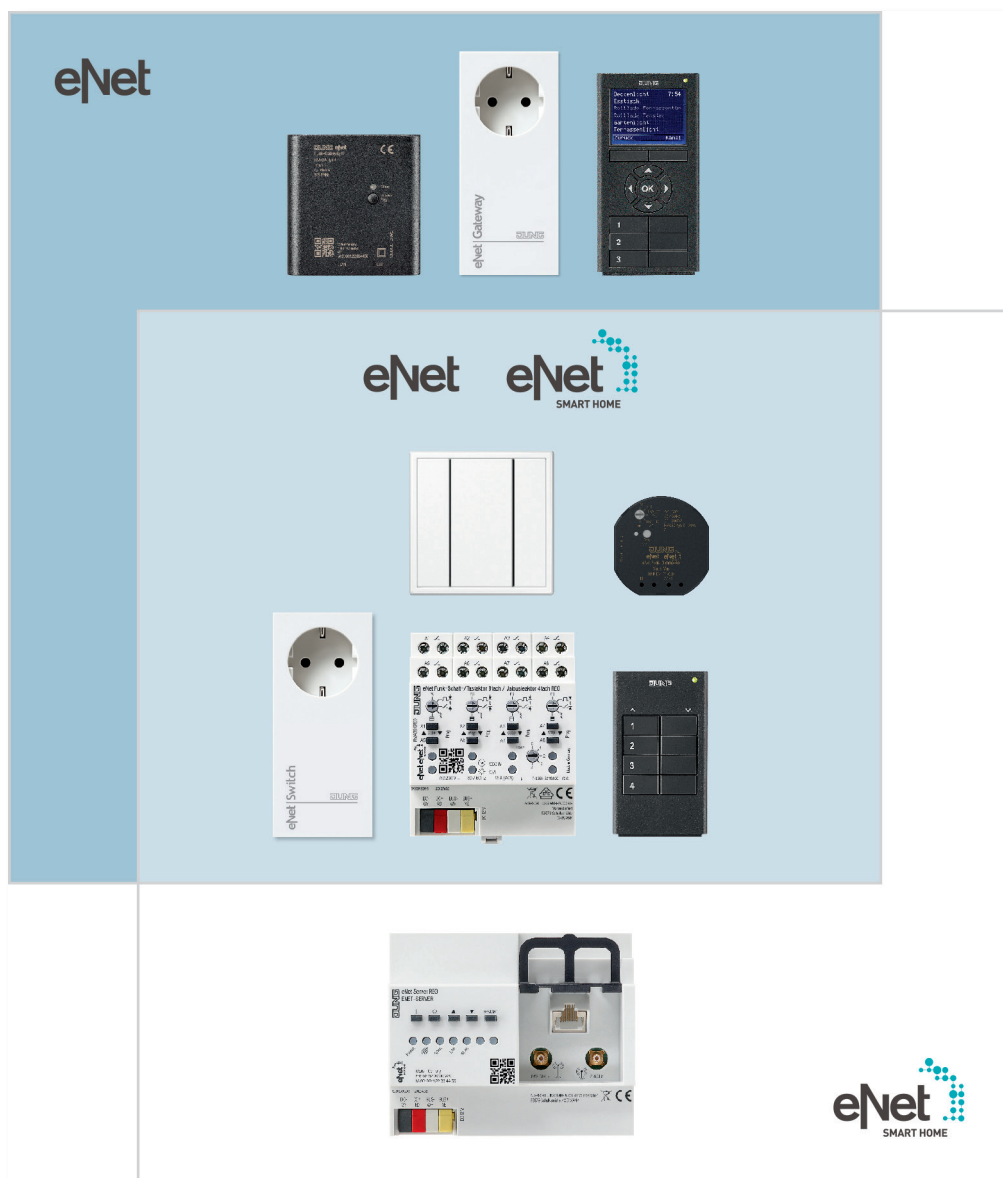


Écrire et exporter les projets

Au cours de cette dernière étape, les données de planification sont enregistrées dans les appareils. La visualisation de l'application est générée automatiquement. De plus, l'installateur électricien pourra exporter le projet et l'utiliser en tant que sauvegarde ou comme modèle pour les planifications ultérieures.

Deux niveaux de développement

eNet & eNet SMART HOME



eNet & eNet SMART HOME représentent les deux niveaux d'extension d'une installation électrique moderne radioélectrique.

Par ailleurs, eNet est basé sur un Standard technique pour les appareils liés aux réseaux radiocommandés et permet son passage dans le monde eNet SMART HOME en ajoutant un serveur eNet centralisé.

JUNG

eNet & eNet SMART HOME

Caractéristiques & propriétés

eNet et eNet SMART HOME se distinguent par diverses caractéristiques, dont celles mentionnées ci-dessous sont non seulement exhaustives, mais aussi, dans certains cas, spécifiques aux différentes phases d'extension.

En voici un aperçu :

	eNet	eNet SMART HOME
Communication cryptée	–	✓
Mise en service manuelle	✓	–
Mise en service avec eNet SMART HOME connect	–	✓
Commande sur smartphone	Application eNet IP-Gateway (condition : IP-Gateway)	Application eNet SMART HOME
Scénarios :		
■ Ouvrir	✓	✓
■ Modifier les valeurs	✓	✓
■ Ajouter/supprimer appareils	–	✓
Fonctions automatiques :		
■ Règle si-alors	–	✓
■ Commande temporelle	–	✓
Répartition des paramètres des appareils	(Configuration possible via le serveur eNet)	✓
Fonctions de blocage	(Uniquement avec l'émetteur portable avec écran)	✓
Fonctions de valeur de seuil	(Uniquement avec capteur soleil/crépusculaire)	✓
Guidage forcée	(Uniquement avec émetteur portable avec écran)	✓
Fonction de verrouillage	(Uniquement avec émetteur portable avec écran)	✓
Mise à jour du logiciel	–	✓
Sauvegarder les données de projets	–	✓
Documenter le projet	–	✓
Enregistrer des télégrammes	–	✓
Mesurer la qualité des signaux	(Uniquement avec appareil de diagnostic)	✓
Accès à distance via application	–	✓

Fonctionnalité & confort de commande

Émetteurs & capteurs eNet

En fonction de l'application, les émetteurs eNet séduisent par leur fonctionnalité et leur facilité d'utilisation et ce pour différentes formes de construction. Ainsi, l'utilisateur garde le contrôle de son intérieur.

Capteurs d'énergie

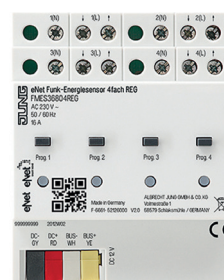
Les capteurs d'énergie sont utilisés pour mesurer la puissance et contrôler la consommation d'énergie. La visualisation de la consommation se fait via l'application eNet sur le smartphone.



Capteur d'énergie radio
Art. N° 500.600.035



Capteur d'énergie radio avec adaptateur
Art. N° 500.600.045



Capteur d'énergie radio 4 canaux DIN
Art. N° 500.600.040

Capteur solaire

Fonction de protection contre le soleil, fonction crépusculaire et protection solaire en fonction de la température : le capteur solaire sans fil, fonctionnant à l'énergie solaire, mesure la luminosité et la température.



Capteur solaire radio Solar
Art. N° 500.600.091

Répéteur

Cette interface connecte eNet avec la gestion radio JUNG : Parfait pour équiper et étendre les installations de gestion radio existante. Le répéteur, va augmenter la portée des signaux radio eNet.



Répéteur radio
Art. N° 500.600.105

Émetteur universel

Avec l'émetteur universel compact, les commutateurs 230 V classiques deviennent compatibles avec les fréquences radio.



Émetteur radio universel 2 canaux
Art. N° 500.600.140

JUNG

Émetteur portable

Avec les 3 modèles d'émetteurs portables, les fonctions et les scénarios de toute la maison sont « commandés à distance ».



Émetteur radio portable
portable 4 canaux
Art. N° 500.600.065



Émetteur radio portable
portable 2 canaux
Art. N° 500.600.060



Émetteur radio portable
portable 1 canal
Art. N° 500.600.055

JUNG

Émetteur mural

Émetteur mural en design JUNG dans les modèles 1 à 4 fois pour la transmission de commandes de commutation, de variation, de store et de scénarios : Avec leur forme plate, ils sont facilement collés à l'endroit désiré de la pièce – que ce soit sur le crépi, le bois ou le verre.



F 40 4 fois



F 50 4 fois

JUNG

Montage unique et rapide. Disponible dans les designs compatibles EDIZIOdue®, ABB Sidus®, Hager Kallysto® et Standard ainsi qu'avec les séries JUNG A et LS.



Émetteur mural
1- et 2 canaux



Émetteur mural
4 canaux avec prise Typ13

**Tous les émetteurs
muraux à l'adresse :**

[www.zidatech.ch/fr/shop/
hausautomation-funk/sender.html](http://www.zidatech.ch/fr/shop/hausautomation-funk/sender.html)

Éolienne avec convertisseur

L'éolienne mesure et évalue la vitesse du vent. Les stores sont mis en position de sécurité et verrouillés jusqu'à ce que la force du vent tombe en dessous de la valeur préréglée.



Art. N° 500.510.876

Fonctionnalité & confort de

Récepteurs & actionneurs eNet

Les récepteurs eNet sont également disponibles dans différentes formes de construction Ils peuvent être installés en fonction de leur utilisation et des conditions prévues sur place.

Capteur infrarouge SensIQ

Le capteur de mouvement SensIQ se distingue par un design élégant et une technologie intelligente. Il convient aussi bien pour l'intérieur que l'extérieur, il dispose d'un réglage de la portée au mètre près dans trois directions indépendantes.

Caractéristiques :

- Système de capteurs 4 fois pour la surveillance optimale pour un angle de détection à 300°
- Portée 20 m (tangentielle)

Jusqu'à 5 m de hauteur de montage, avec équerre mural

Art. N° 500.600.600

Art. N° 500.600.605

Art. N° 500.600.610



STEINEL®
PROFESSIONAL

Actionneurs encastrés

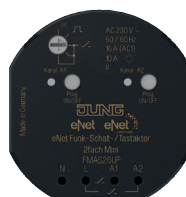
Le mode de fonctionnement peut être défini grâce à un commutateur pour les actionneurs encastrés eNet. La forme compacte est parfaite pour l'incorporation dans les boîtes d'encastrement ou dans le boîtier eNet, monté dans les faux-plafonds ou les baldaquins. L'adaptateur de montage Mini permet également un montage dans l'armoire électrique.



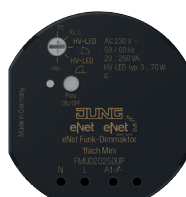
Actionneur radio
à 1 canal
Art. N° 500.600.005



Actionneur radio, libre
de potentiel à 1 canal
Art. N° 500.600.015



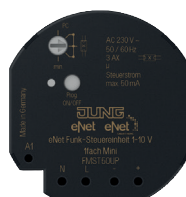
Actionneur radio
à 2 canaux
Art. N° 500.600.010



Variateur lumière radio
à 1 canal Mini
Art. N° 500.600.130



Actionneur radio
pour store
Art. N° 500.600.080



Unité radio
de commande 1 - 10V
Art. N° 500.600.115



Unité de commande
radio DALI
Art. N° 500.600.120

JUNG

Actionneur de commutation avec adaptateur

Sous forme d'adaptateur, l'actionneur de commutation représente une solution particulièrement flexible pour commuter l'éclairage.



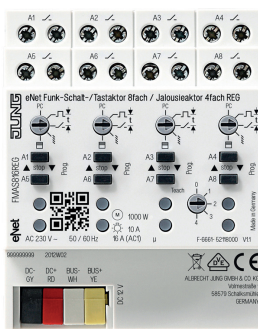
Actionneur de commutation radio avec adaptateur
Art. N° 500.600.026

Actionneurs DIN

Une seule personne est nécessaire pour une mise en service simple. Les actionneurs eNet DIN montés dans l'armoire électrique disposent d'un interrupteur de sélection des modes de fonctionnement, une touche de commande « chantier » et des voyants LED.



Variateur de lumière universel radio DIN monocanal
Art. N° 500.600.135



Actionneur radio commutation/store 8/4 DIN
Art. N° 500.600.110



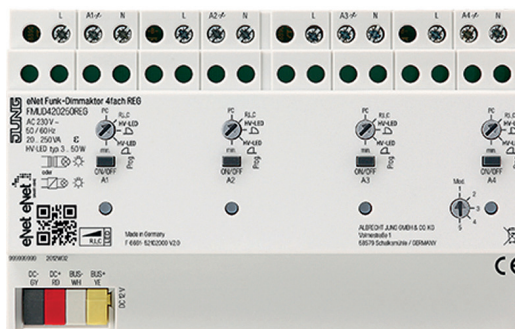
Tête radio DIN
Art. N° 500.600.090



Actionneur radio de store DIN
Art. Nr. 500.600.085



Actionneur radio DIN à 1 canal
Art. Nr. 500.600.020



Variateur radio universel DIN, 4 canaux
Art. Nr. 500.600.125

Diversité des designs avec JUNG

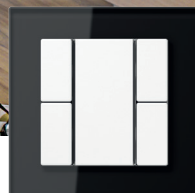
Émetteur mural eNet



F 40 A Creation
4 x



F 40 LS 990
4 x



F 50 A Creation
2 x



F 50 LS 990
4 x

La grandeur importante des touches caractérise le design des émetteurs muraux F 40, de 1 à 4 fois. Disponibles aussi bien en **A Creation** qu'en **LS 990**.

Une surface d'information importante pour un marquage individuel caractérise le design des émetteurs muraux F 50 de 1 à 4 fois. Disponibles aussi bien en **A Creation** qu'en **LS 990**.

ZidaTech Adaptions



Compatible
EDIZIOdue®



Compatible
Kallysto®



Compatible
Sidus®



Standard

Les émetteurs muraux eNet pour le montage encastré sont disponibles dans les designs EDIZIOdue®, ABB Sidus®, Hager Kallysto® et standard ainsi qu'en JUNG

séries A et LS. Linéaire ou arrondi, cadre fin ou large, plastique, métal ou verre : L'utilisateur a le choix.

Fonctionnalité par pression d'une touche

Les émetteurs muraux eNet servent à la transmission des commandes de commutation, de variation, de store et de scénarios. Ils interagissent avec chaque actionneur du système.



Émetteur mural
1 et 2 canaux



Émetteur mural
3 canaux



Émetteur mural
4 canaux

Montage simple et rapide

Émetteur mural eNet

La forme plate de l'émetteur mural eNet permet le montage sur un mur existant sans boîte d'encastrement. Le set de montage ZidaTech permet d'intégrer le module de l'émetteur radio mural dans tous les designs connus sur

le marché suisse, permettant ainsi l'extension de installation électrique existante dans les appartements et les maisons individuelles.



Une installation électrique moderne avec peu d'efforts.

Mise en réseau des composants disponibles sans tirer de câbles. Si un système de gestion des stores ou de la lumière est déjà installé, les nouveaux boutons poussoirs sans fil seront intégrés au système bidirectionnel eNet.



AVANTAGES :

- Aucun autre coffret d'encastrement nécessaire pour la mise à niveau
- Montage au mur par collage ou vissage
- Compatible aux designs Feller EDIZIOdue®, Hager Kallysto®, ABB Sidus® et Standard
- Extension de la version standard avec la taille par la taille I
- Grand choix de couleurs pour les sets de touches
- Disponible dans les modèles de 1 à 4 canaux

Extension de l'interrupteur existant | De la taille I jusqu'à une combinaison en quelques étapes



ZidaTech modernise

I'habitat & le lieu de travail



OEM – Solutions du fabricant

Pour fournisseurs,
grossistes & revendeurs

Systèmes pour immeubles & maisons

UniversMCS® & FiTH –
Solutions globales

Domotique intelligente

Solutions KNX, INNOXEL, eNet
pour habitations & bâtiments

Réseaux à haute performance

Systèmes informatiques
avec perspective d'avenir

Design & forme

Solutions & systèmes
indépendants du fabricant

Assortiment JUNG Suisse

Design & esthétisme
attirent l'œil

Siège social ZidaTech AG
Fabrikstrasse 9 | 4614 Hägendorf
☎ +41 (0)62 209 60 30
✉ +41 (0)62 209 60 33
e-center@zidatech.ch | www.zidatech.ch

Agence Suisse Romande ZidaTech SA
Paul-Vouga 137 | 2074 Marin-Epagnier
☎ +41 (0)32 535 64 04
g.richard@zidatech.ch
www.zidatech.ch/fr

ZidaTech
Innovation + Systèmes