

## Bedienungsanleitung

## 1 Sicherheitshinweise



**Einbau und Montage elektrischer Geräte dürfen nur durch Elektrofachkräfte erfolgen.**

Bei Nichtbeachten der Anleitung können Schäden am Gerät, Brand oder andere Gefahren entstehen. Diese Anleitung ist Bestandteil des Produktes und muss beim Endkunden verbleiben.

## 2 Geräteaufbau

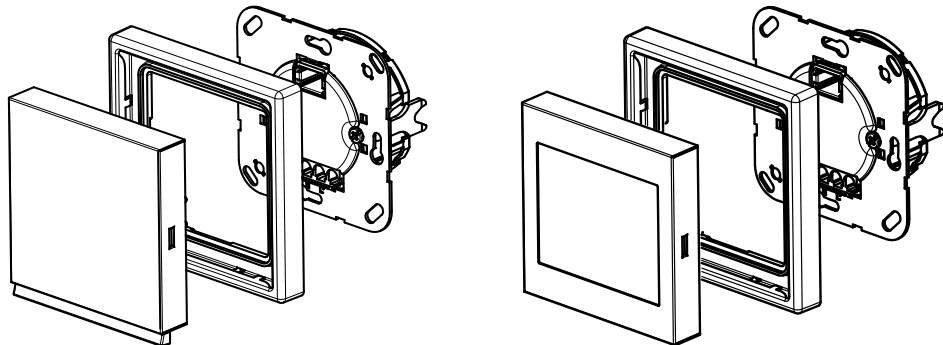


Abb. 1 und 2: Geräteaufbau LED-Orientierungslicht und LED-Leselicht

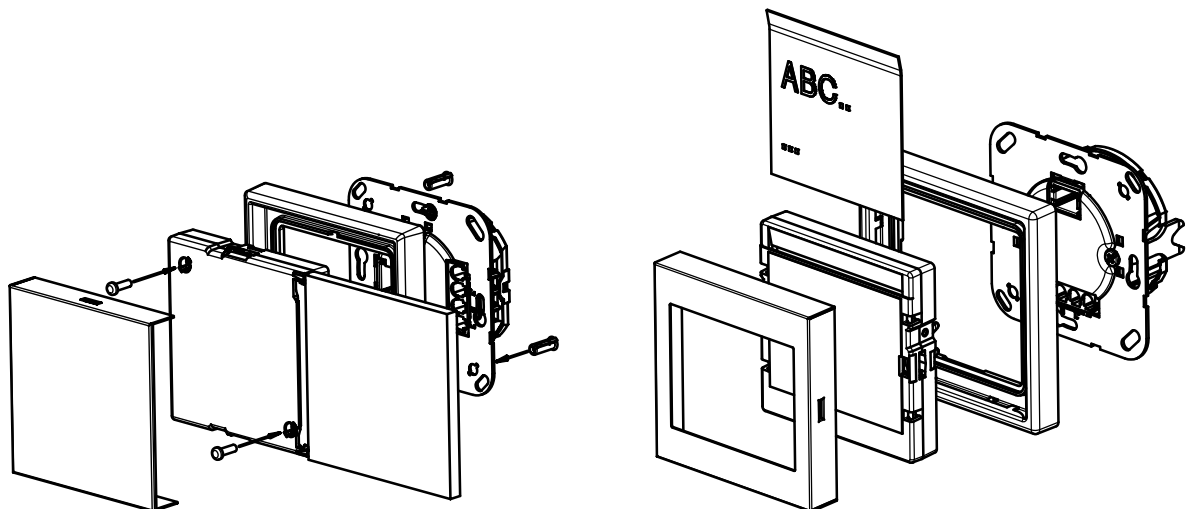


Abb. 3 und 4: Geräteaufbau LED-Lichtsignal und LED-Lichtsignal Hinweis

### 3 Funktion

## Bestimmungsgemäßer Gebrauch

- LED-Lichtsignale zur Verwendung mit Spannungsversorgung SV 539 LED oder SV 539-948 LED

## Produkteigenschaften

- zur Orientierung, Beleuchtung und Anzeige von Zuständen

## 4 Information für Elektrofachkräfte

### Montage und elektrischer Anschluss


**GEFAHR**

Elektrischer Schlag bei Berühren spannungsführender Teile in der Einbauumgebung.  
Elektrischer Schlag kann zum Tod führen.

Vor Arbeiten am Gerät freischalten und spannungsführende Teile in der Umgebung abdecken!

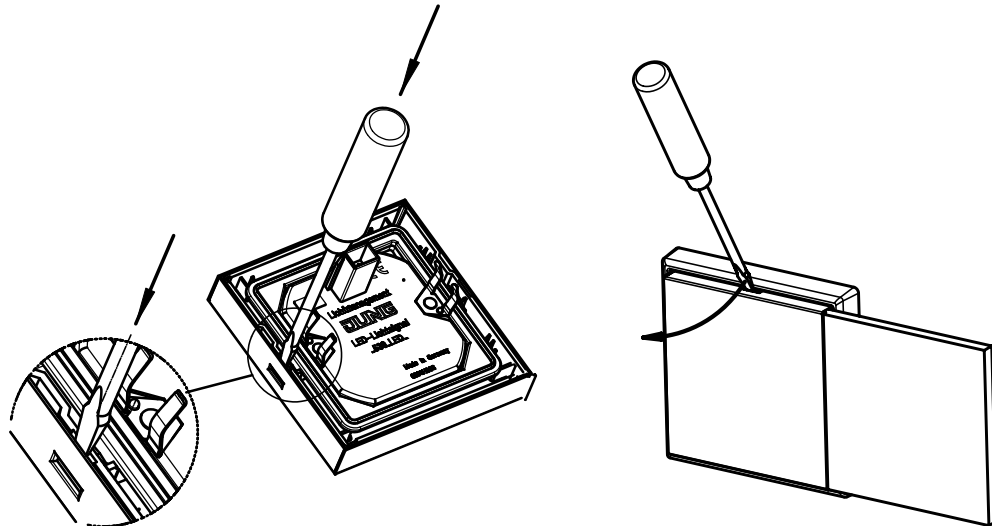


Abb. 5 und 6: Öffnen LED-Lichtsignal und LED-Lichtsignal Hinweis

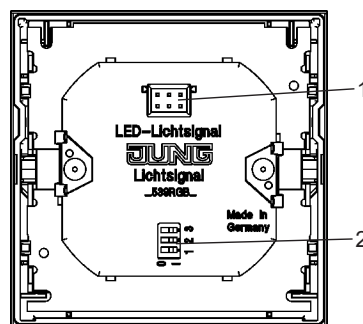


Abb. 7: Anschluss LED-Lichtsignale

- LED-Lichtsignal mit Rahmen auf den Einsatz stecken.  
Die elektrische Kontaktierung erfolgt über den Stecker (1).

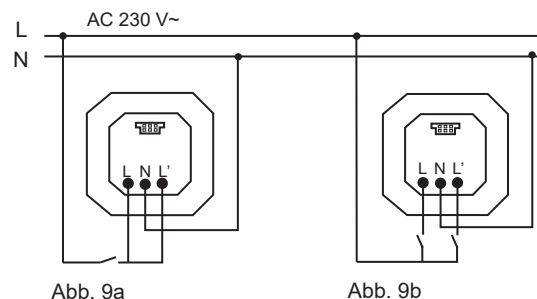
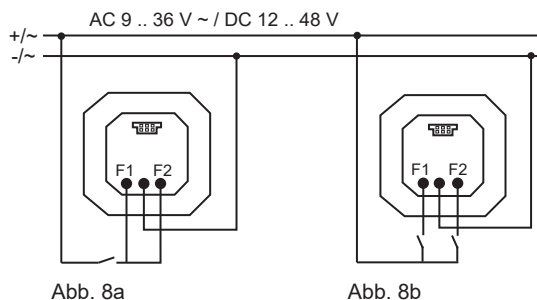


Abb. 8ab und 9ab: Anschluss Spannungsversorgung

- Anschluss an L, L' und N bzw. F1, F2 und  $\perp$  der Spannungsversorgung.

Der Spannungsversorgungs-Einsatz ist nicht dimmbar.

### LED-Lichtsignal mit RGB-LEDs

Mit dem 3-poligen DIP-Schalter (2, siehe Abb. 7) auf der Rückseite sind verschiedene Farben einstellbar (Anschluss siehe Abb. 8a und 9a):

1 0 0 = rot	0 1 0 = blau
0 0 1 = grün	1 1 0 = violett
1 0 1 = gelb	0 1 1 = hellblau
1 1 1 = weiß	

Eine „Ampelfunktion“ ist in der Schalterstellung 1 0 1 möglich (Anschluss siehe Abb. 8b und 9b):

- nur L' bzw. F2 bestromt: rot
- L und L' bzw. F1 und F2 bestromt: gelb
- nur L bzw. F1 bestromt: grün

### LED-Lichtsignal mit weißen oder blauen LEDs

- L und N bzw. F1 und  $\perp$

### LED-Lichtsignal mit weißen und blauen LEDs

- L und N bzw. F1 und  $\perp$ : weiß
- L' und N bzw. F2 und  $\perp$ : blau

### LED-Lichtsignal Ampelfunktion

- L und N bzw. F1 und  $\perp$ : grün
- L' und N bzw. F2 und  $\perp$ : rot

**LED-Leselicht**

Schalten von 12 LED: Anschluss nach Abb. 8a und 9a.

Schalten von 2 x 6 LED: Anschluss nach Abb. 8b und 9b.

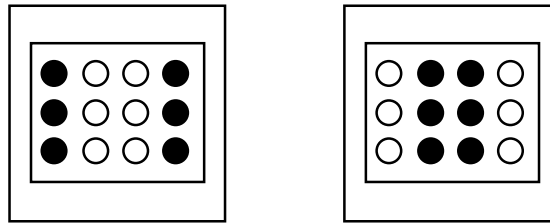


Abb. 10a und 10b: Anschluss LED-Leselicht

Bei Beschaltung von L bzw. F1 leuchten die LED nach Abb. 10a.

Bei Beschaltung von L' bzw. F2 leuchten die LED nach Abb. 10b.

**5 Zubehör**

Spannungsversorgung:

AC 230 V ~

AC 9 ... 36 V ~, DC 12 ... 48 V

SV 539 LED

SV 539-948 LED

**6 Gewährleistung**

Die Gewährleistung erfolgt im Rahmen der gesetzlichen Bestimmungen über den Fachhandel.

**ZidaTech**  
Innovation + Systeme

**ZidaTech AG**

Fabrikstrasse 9

CH-4614 Hägendorf

Telefon: 062 209 60 30

E-Mail: [info@zidatech.ch](mailto:info@zidatech.ch)

[www.zidatech.ch](http://www.zidatech.ch)