

UniversMCS® Access-Point



UniversMCS® 3-in-1 WLAN Access-Point

Der UniversMCS WLAN Access-Point überzeugt durch das integrierte Netzteil und seinem kompakten Design, womit dieser direkt in allen Steckdosen angebracht werden kann. Bei der passenden Platzierung, kann sich die Signalabdeckung Ihres WLAN-Netzwerks verdoppeln, damit Sie in Häusern mit vielen Räumen oder mehreren Etagen, eine bessere WLAN Abdeckung haben. Mit dem intelligenten

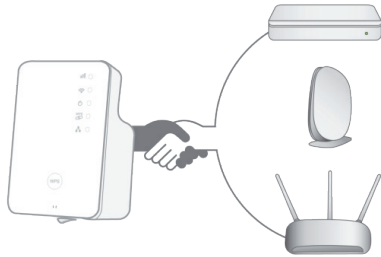
iQ Setup ist die Installation schnell und einfach. Der Access-Point unterstützt insgesamt 3 Betriebsarten: Als WLAN Access-Point, Repeater oder als Bridge. Richten Sie einfach den Modus ein, den Sie für Ihre Netzwerkkumgebung brauchen. Ausserdem entspricht er den WLAN-Standards IEEE 802.11b/g/n und mit einer Datenübertragungsgeschwindigkeit von bis zu 300Mbit/s.



Highlights & Details

- Erweitert die Reichweite der vorhandenen 802.11b/g/n Wi-Fi-Netzwerke
- iQ Setup für leichte Wi-Fi-Erweiterung
- Findet den besten Aufstellort für die optimale Wi-Fi-Abdeckung mit Signalstärke-LED
- Kompakte Wandsteckbauweise für bequeme Anbringung
- Hat eine Hardware-WPS (Wi-Fi Protected Setup) Taste

Vorteile



Für jeden WLAN-fähigen Router geeignet

Die universelle Kompatibilität und das einfache, webbasierte IQ Setup, ermöglichen eine schnelle und leichte Installation.



Schnelle und einfache WPS Installation

Der WPS Knopf erlaubt den WLAN Access Point in ein bestehendes Wireless Netzwerk per Knopfdruck zu integrieren.

Signal Strength LED

- 😊 Ein: Hervorragendes Signal
- 👁️ Blinkend: Gutes Signal
- 😬 Schnell Blinkend: Schlechtes Signal
- 😞 Aus: Kein Signal



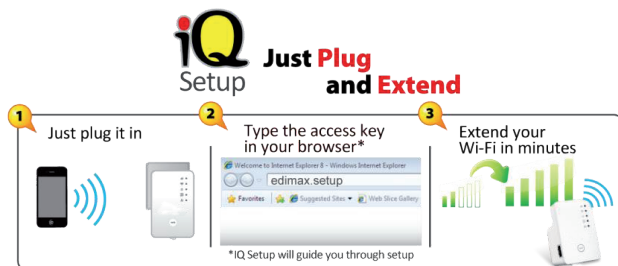
Signalstärken LED

Mit Hilfe der Signalstärken-LED können Sie den besten Ort für die Anbringung ermitteln, um eine optimale WLAN Abdeckung zu erreichen.



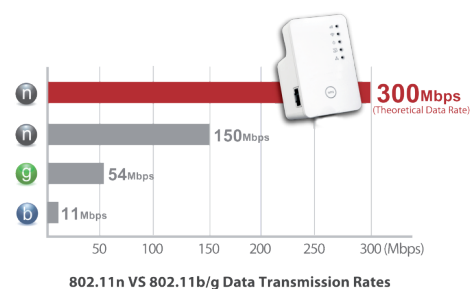
WPA/WPA2 Erweiterte Verschlüsselung

Unterstützt die WLAN Verschlüsselungsstandards WEP 64/128bit, WPA und WPA2



iQ Setup

Die kluge iQ Setup Funktion und die Signalstärke-LED machen es Ihnen leicht, ihn einzurichten, wenn Ihr Wi-Fi-Signal verbessert werden muss. Ausserdem entspricht er den WLAN-Standards 802.11b/g/n und kann ein erweitertes Wi-Fi-Netzwerk mit Datenübertragungsgeschwindigkeiten bis zu 300 Mbit/s erzeugen.



WLAN Standard 802.11n (Übertragung bis 300 Mbit/s)

Der UniversMCS Adapter verfügt über die WLAN Technologie 802.11n, um die WLAN Abdeckung zu erweitern. Der Access-Point ist auch zu den WLAN Standards 802.11b und g rückwärts-kompatibel und kann Geschwindigkeiten bei der Datenübertragung von bis zu 300 Mbit/s erreichen, vorausgesetzt die Verbindung besteht zu WLAN-fähigen Geräten, da diese Verbindung schneller und zuverlässiger ist als WLAN-Netzwerke nach dem Standard 802.11b/g ermöglichen.

Anwendungen

WLAN Repeater

Erweiterung des bestehenden WLAN-Netzwerkes, so einfach wie noch nie. Wird der Adapter mit der Funktion als Repeater eingesteckt so erweitert dieser das WLAN-Netzwerk an passender Stelle bis ums Doppelte.



WLAN Bridge

Der WLAN-Bridge Modus ermöglicht einem LAN-gebundenen Gerät, wie zum Beispiel einem Desktop Computer, den WLAN Zugriff. Der Adapter wird nach erfolgter Konfiguration an einer Steckdose in unmittelbarer Nähe des Gerätes platziert.

WLAN Access-Point

Einmal über das einfach gestaltete IQ Setup konfiguriert, kann der Adapter als Access-Point einfach an der Steckdose eingesteckt werden und mit dem beiliegenden Patchkabel an die Netzwerkdose angeschlossen werden – und schon erfreuen sich die Bewohner über ein WLAN-Netzwerk im Wohnbereich.



Technische Daten



UniversMCS WLAN Access-Point 300 MBit/s mit Repeater, Bridge-Funktion

UniversMCS WLAN Access-Point 300 MBit/s mit Repeater und Bridge-Funktion
inkl 1 Stk. UTP Patchkabel 0.5m, Schnellinstallationsanleitung, CD und Karte mit Zugangsdaten

Artikel-Nr	Artikelbeschreibung
100.048.000	UniversMCS WLAN Access-Point 300 MBit/s mit Repeater, Bridge-Funktion

Mechanische Eigenschaften

Abmessungen, Gewicht	HxBxL 76x47x41mm, 90g
Hardware	1x 10/100 Mbps Ethernet LAN Anschluss, WPS Taste, Funktionsschalter (AP, Repeater, Client), LED: Signalstärke, WLAN, Power, WPS, LAN
Antennen	2x interne Hochleistungsantennen
Stromanschluss	Eingebauter Netzstecker AC100-240V, 0.16A 50-60Hz
Paketinhalt	<ul style="list-style-type: none"> Schnellinstallationsanleitung CD mit mehrsprachiger Schnellanleitung und Handbuch RJ45 Ethernet Patchkabel 0.5m UTP Karte mit Zugangsdaten

Technische Daten

Frequenz	2.4 GHz
WLAN Standards (und Datenübertragung)	IEEE 802.11n (bis zu 300 Mbps), IEEE 802.11g (bis zu 54 Mbps), IEEE 802.11b (bis zu 11 Mbps)
Software	14-sprachige Benutzeroberfläche IQ Setup (browserbasiert), upgrade Firmware
Sicherheit	<ul style="list-style-type: none"> 64/128-bit WEP Verschlüsselung und WPA-PSK, WPA2-PSK Sicherheit 802.1x Authentifizierung WPS (Wi-Fi Protected Setup) Benutzerzugriffskontrolle (MAC Adresse)
System Anforderungen	Computer mit unterstütztem WLAN 2.4 GHz b/g/n und Internetbrowser für Einrichtung der Software (Internetexplorer ab 7, Google Chrome, Firefox, Safari neuste Version)
Repeater / Bridge Access-Point	Bestehendes WLAN-Netzwerk (2.4GHz) Kabel/DSL Modem Router
Funktionsbereich	Luftfeuchtigkeit 10-90% (nicht kondensierend) Temperatur 0-40°C
Zertifikate	FCC, CE, C-tick, SAA, RoHS